

Élaboration de la charte architecturale et paysagère du Pays Carcassonnais



Réunion plénière
3 juillet 09
Démarrage de l'étude



15, allée de Bellefontaine 31 100 Toulouse
Tél. 05 61 63 61 41 - Fax : 05 61 63 10 45
Email : contact@urbane.fr - www.urbane.fr

AMIDEV expert environnement Georges DANTIN

Un travail en trois phases

1 -> diagnostic et intérêts

-> octobre

2 -> enjeux, objectifs et stratégies

-> deux séminaires fin novembre

3 -> actions et conditions de réalisation

-> pré actions en décembre

-> ateliers conditions de réalisation : jan/fév 2010

Fin étude mars avril 2010

1 diagnostic et intérêts

Analyse territoriale globale pour comprendre :

La nature et les structures du paysage

Les fonctionnements et les dynamiques



Une analyse thématique (*urbanisation, agriculture, environnement...*) *pour situer ce qui rassemble, ce qui singularise*

Analyse par entité paysagère pour préciser :

les caractères (*art de bâtir, art de s'installer dans un site....*)

les sensibilités



Une mise en avant des intérêts *pour situer ce qui fait enjeu de manière partagée*

Comité de pilotage -> avancement et premiers résultats : début octobre

Réunion plénière -> présentation du diagnostic : fin octobre

2 enjeux objectifs et stratégie

Définition du contenu, organisation et déroulement des séminaires -> début novembre

Comité de pilotage -> validation préparation séminaires : mi novembre



Séminaire 1 = 1 jour, 2 thèmes

fin novembre



Séminaire 2 = 1 jour, 2 thèmes

Désigner ce qui compte et justifier pourquoi

Se donner des objectifs (*préserver, valoriser, rétablir, supprimer, modifier, développer...*)

Bâtir une stratégie (*de territoire, d'intervention...*)

Exprimer des actions de principe

Bilan et proposition de synthèse

Comité de pilotage -> validation bilan et synthèse : début décembre

Réunion plénière -> validation bilan synthèse : mi décembre

3 définition des actions

Prédéfinition des actions -> fin décembre

-> du registre de l'aménagement

-> du registre de l'accompagnement

-> du registre de la valorisation de documents ou procédures existants

Comité de pilotage -> principe des actions - partenaires à solliciter : début janvier

Ateliers de travail (4x1/2 journée) : dernière quinzaine de janvier

-> précision des actions(4) et des conditions de réalisation

Comité de pilotage -> validation actions et conditions de réalisation, plan général : fin février

Réunion plénière -> validation actions et organisation générale : mi mars

La carte administrative du pays carcassonnais



Source : guide du bâti en Pays Carcassonnais

Le paysage et l'architecture du pays carcassonnais



Source : urbane

Le paysage et l'architecture du pays carcassonnais



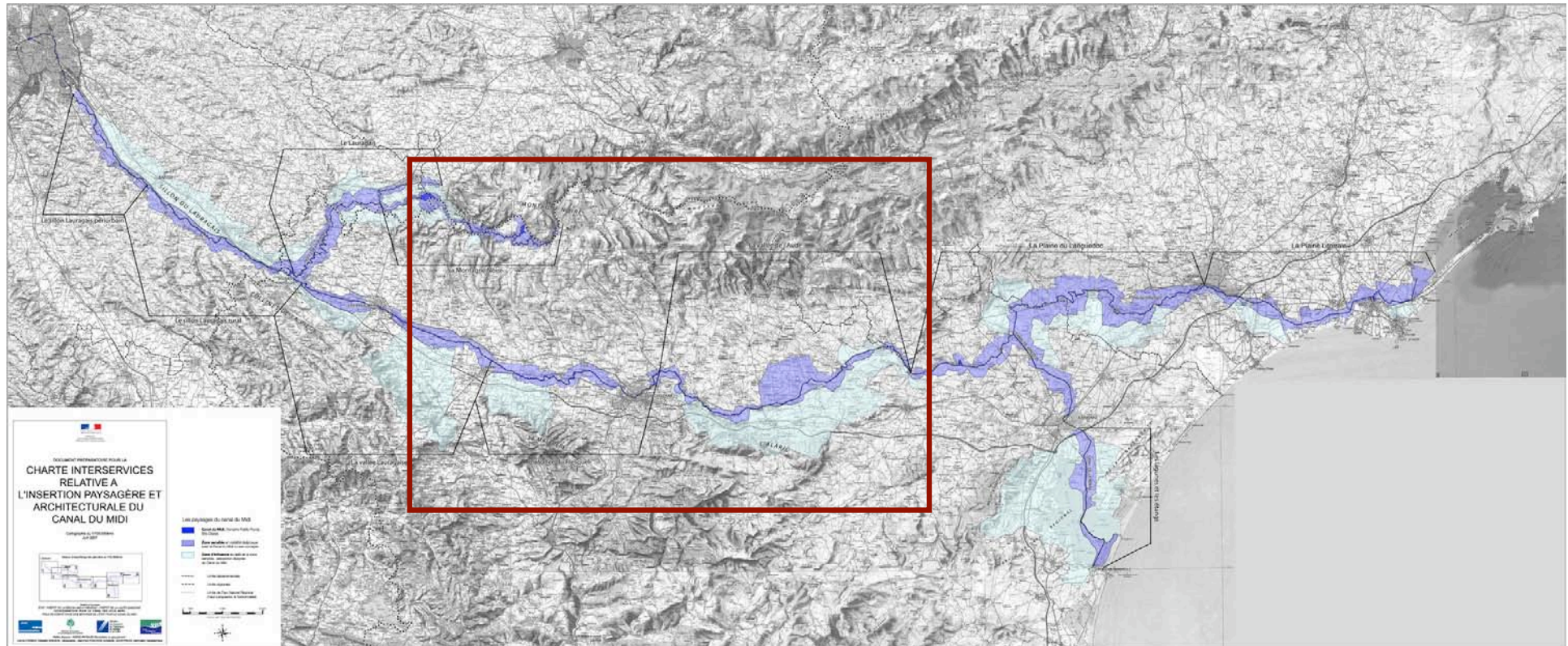
Source : urbane

Les documents existants : la charte du canal du Midi

Canal du Midi : domaine public fluvial, site classé

Zone sensible en visibilité réciproque avec le canal du midi ou ses ouvrages

Zone d'influence : au delà de la zone sensible, protection éloignée du canal du Midi

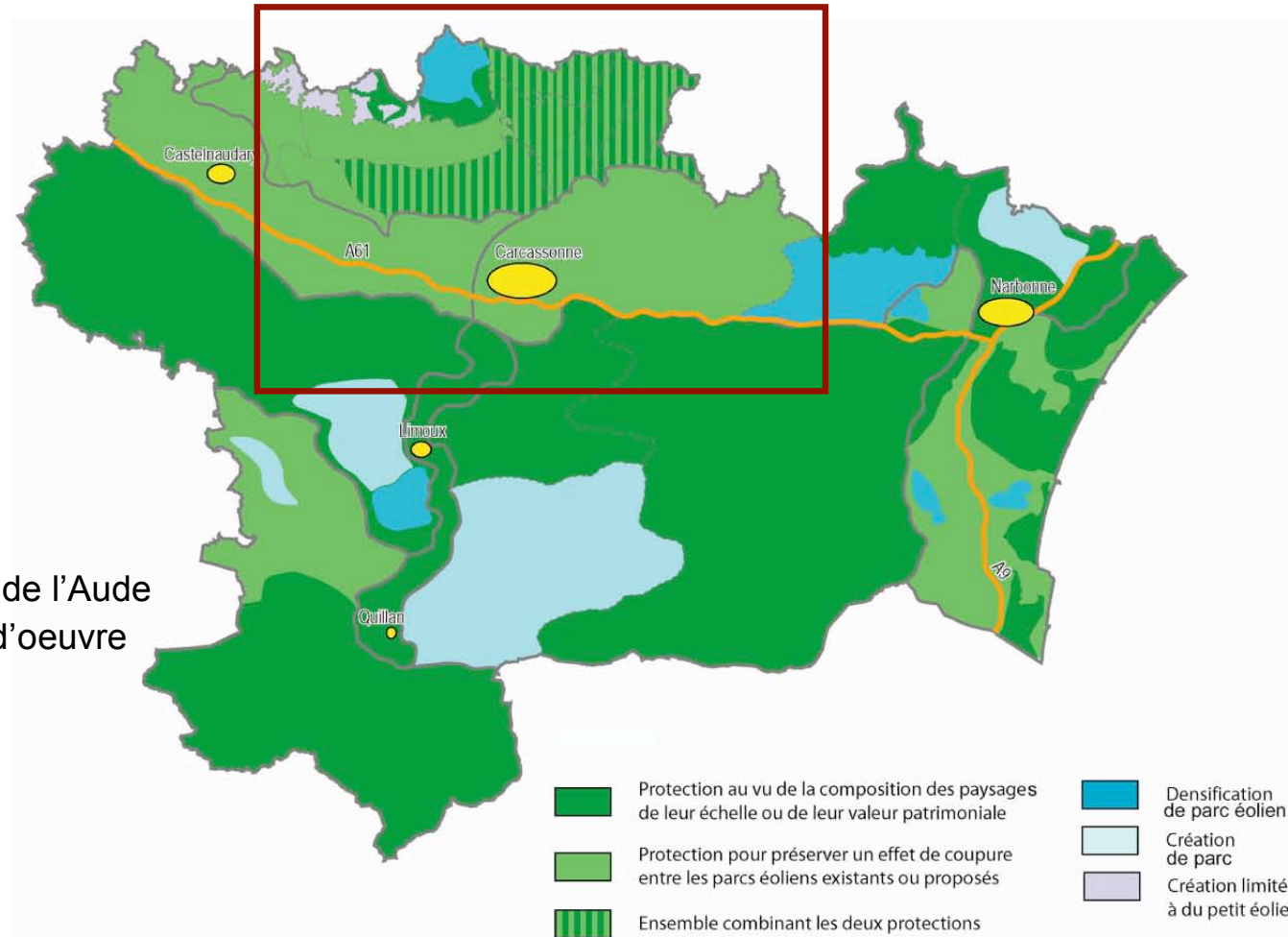


Le canal du Midi comment le valoriser et le préserver ? Fin 2007

Préfecture de région Midi Pyrénées, Préfecture de la Haute- Garonne, Pôle de compétence Canal du Midi

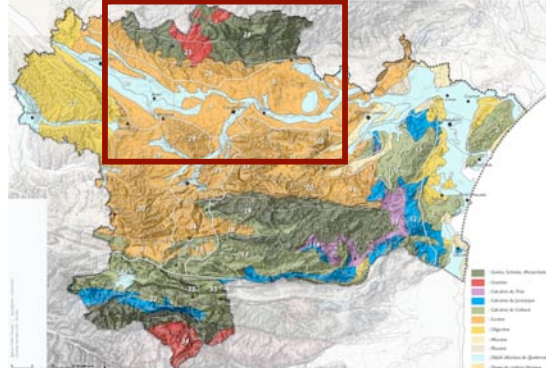
Les documents existants : le plan paysage éolien

CARTE DE SYNTHESE
PROPOSITION DE ZONES DE PROTECTION – DE DENSIFICATION – ET DE NOUVEAUX BASSINS EOLIENS



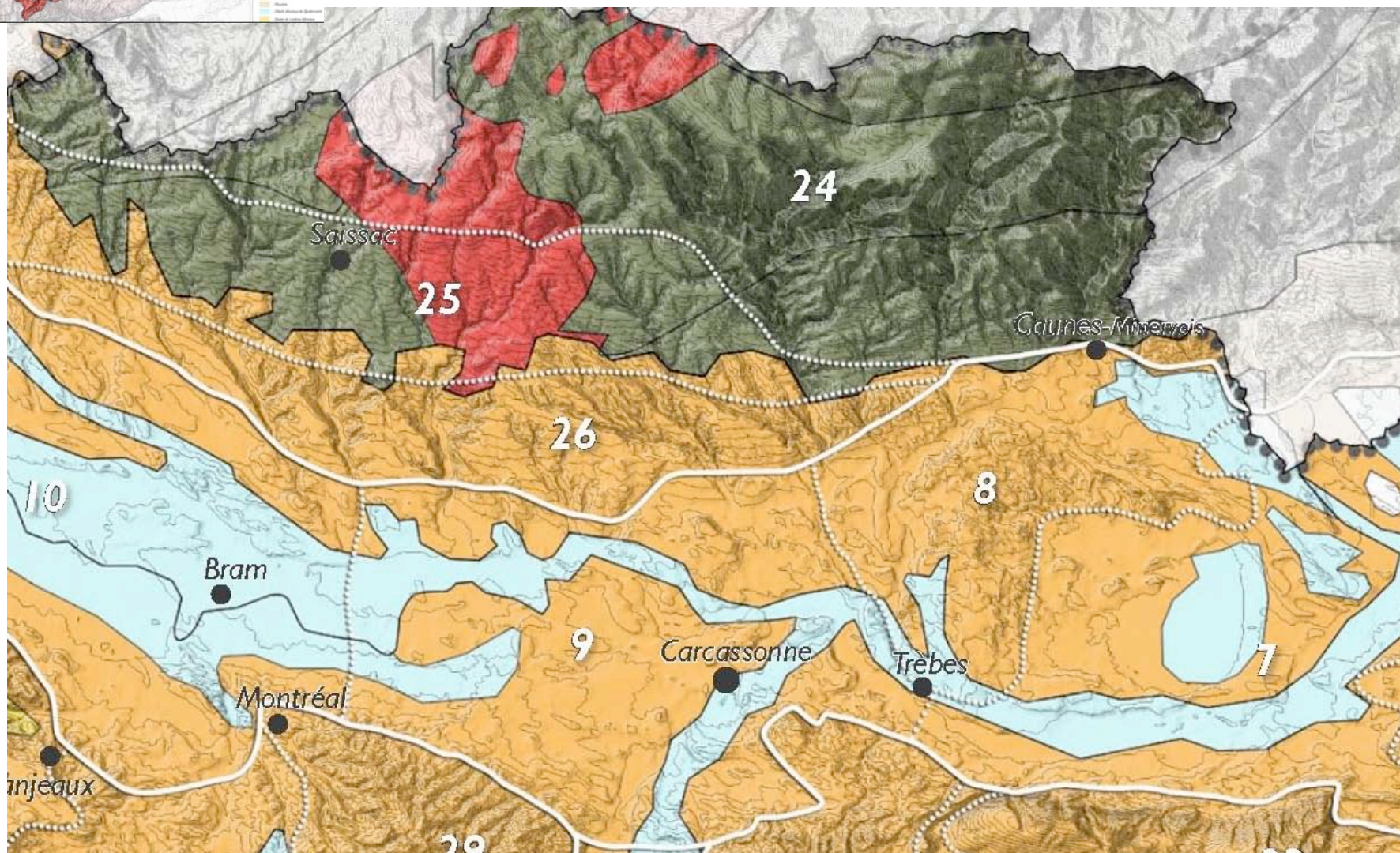
Le plan paysage éolien
Juillet 2005 département de l'Aude
AKENE paysage maître d'oeuvre

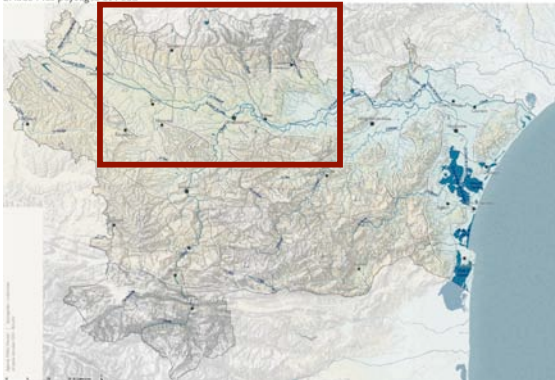
Cette proposition étaye des secteurs de protection et favorise un développement raisonné de l'éolien, afin que l'exploitation du gisement de vent ne se traduise pas par la banalisation des paysages ou des atteintes au patrimoine Audois, mais serve des projets concertés de développement durable.



Document existant : l'atlas des paysages de la région

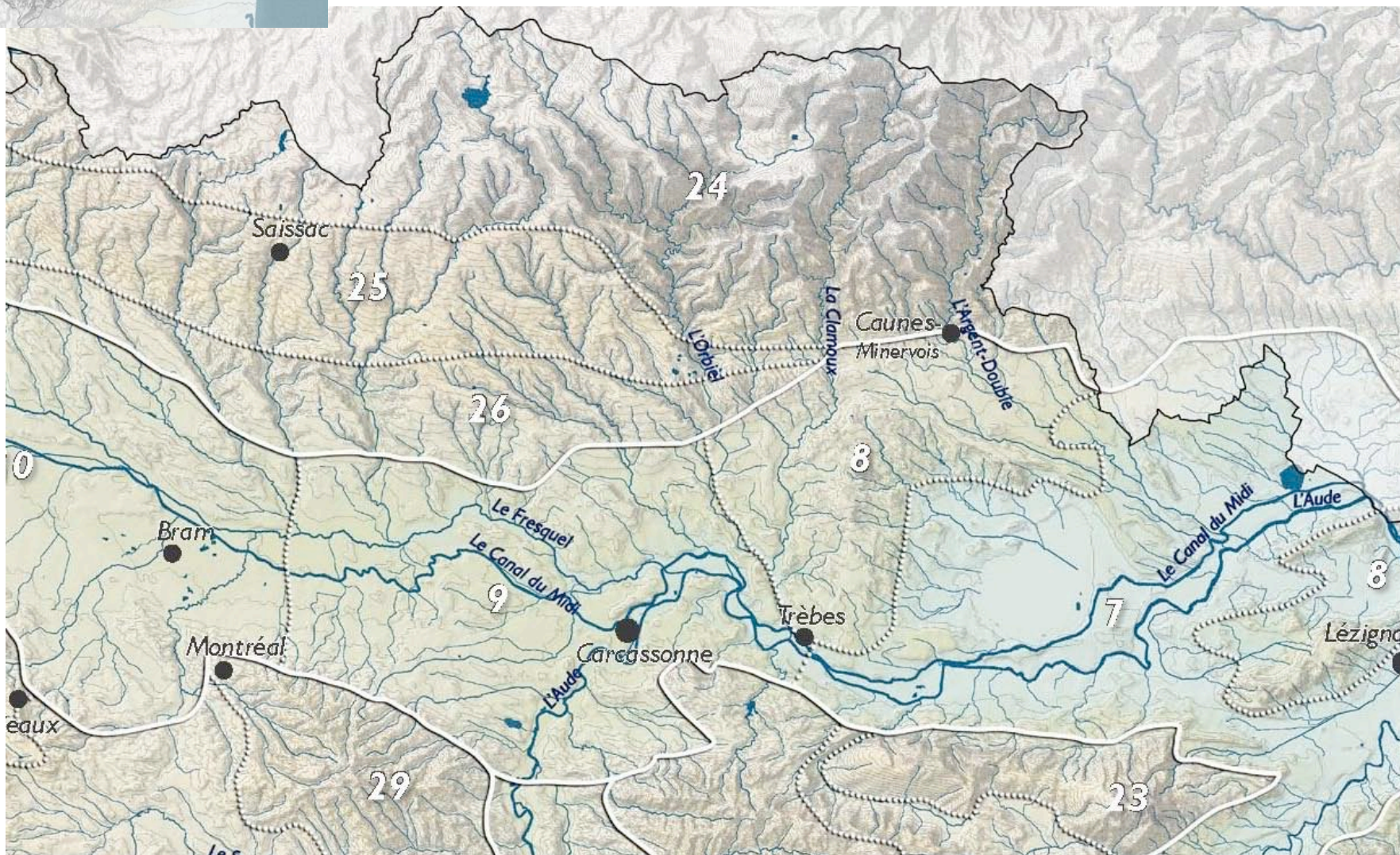
Les structures du paysage : la géologie
ex Atlas régional des paysages DIREN Languedoc Roussillon





Document existant : l'atlas des paysages de la région

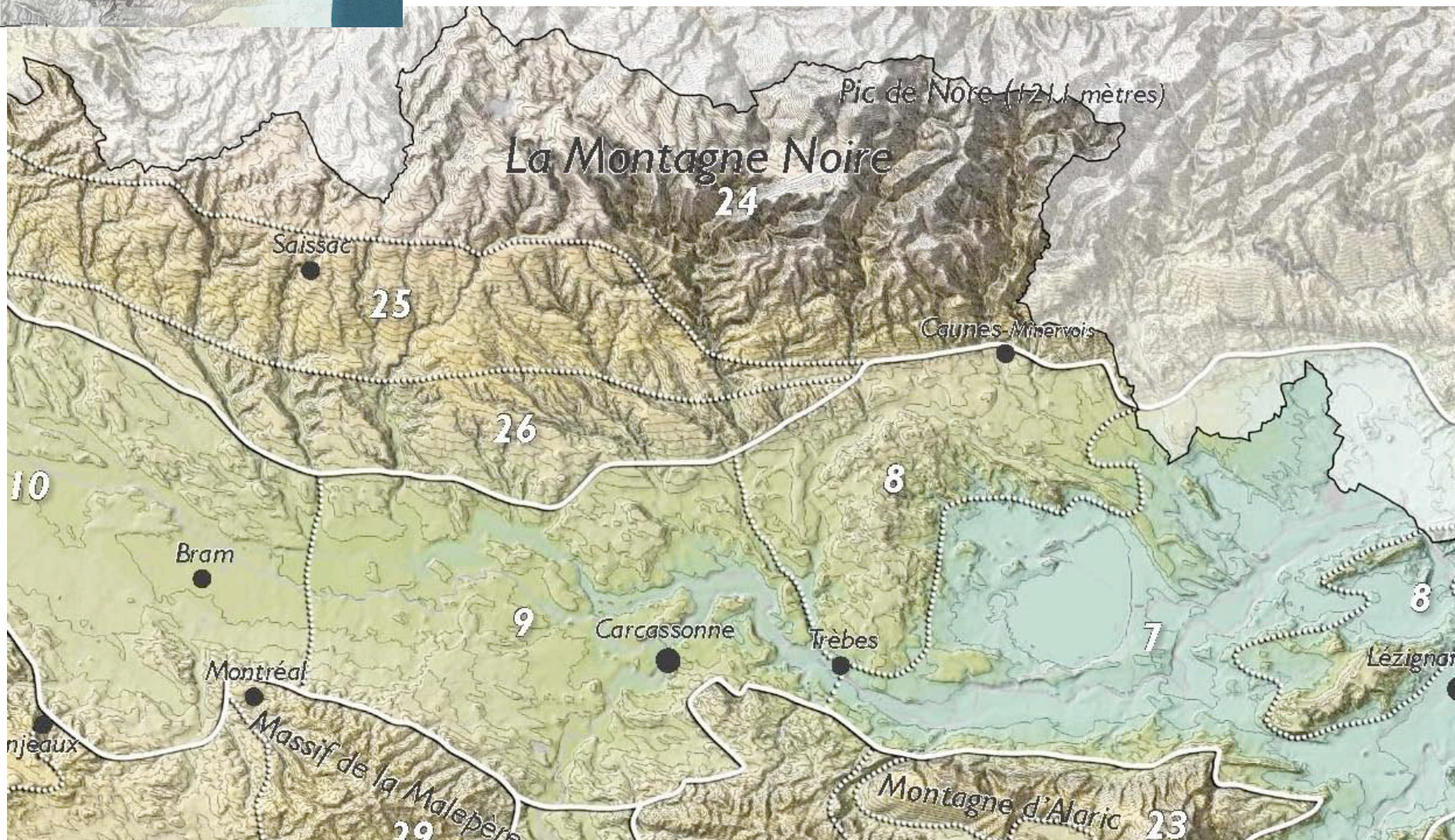
Les structures du paysage : l'eau
ex Atlas régional des paysages DIREN Languedoc Roussillon

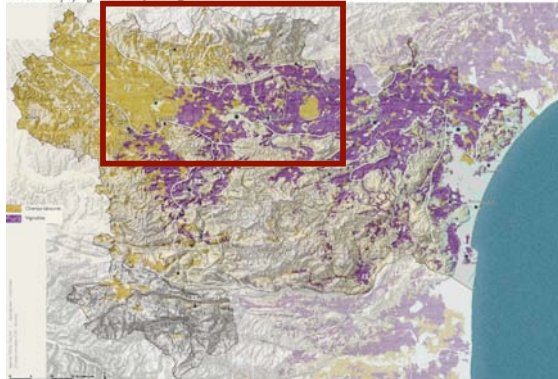




Document existant : l'atlas des paysages de la région

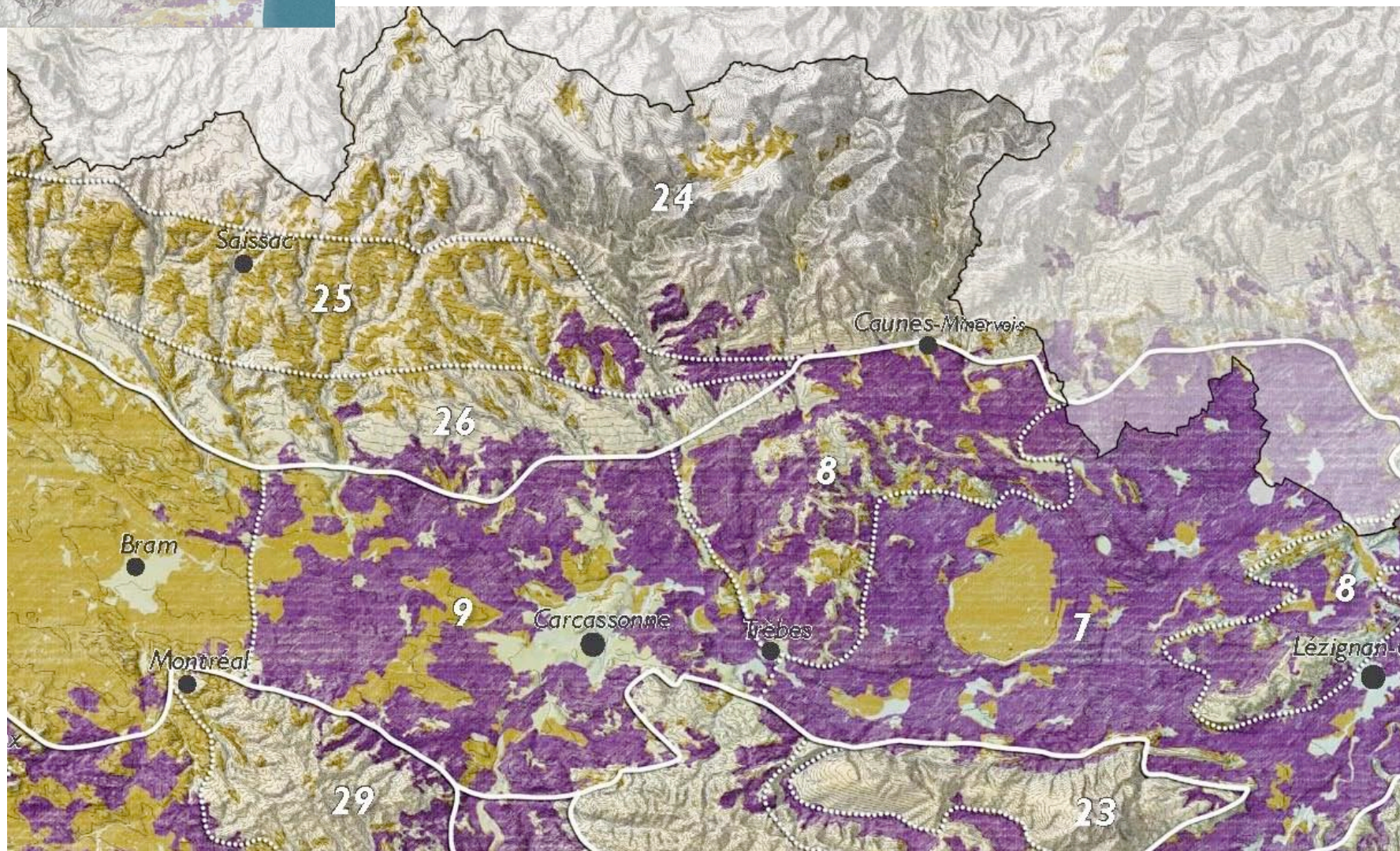
Les structures du paysage : les reliefs
ex Atlas régional des paysages DIREN Languedoc Roussillon





Document existant : l'atlas des paysages de la région

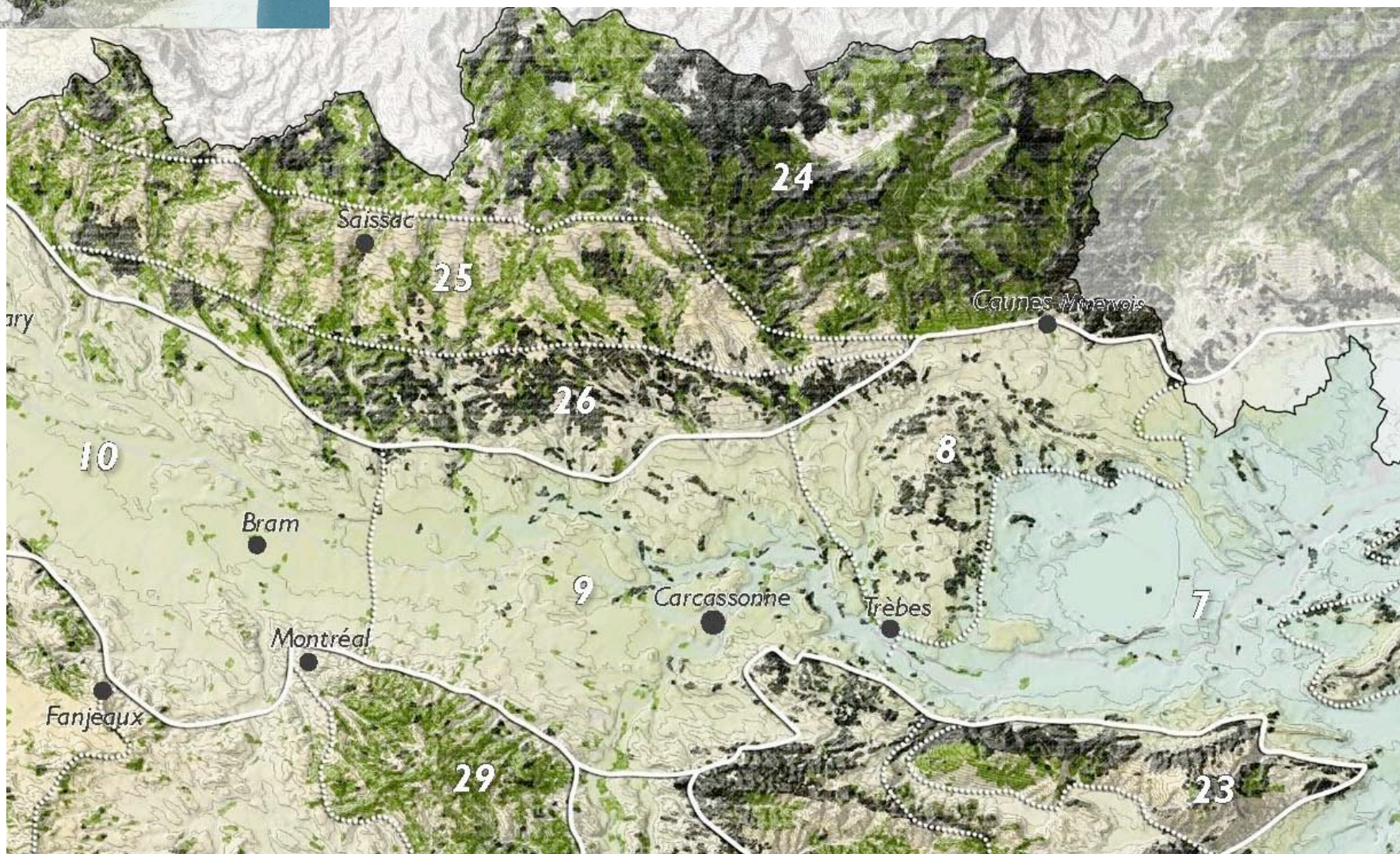
Les dynamiques du paysage : la viticulture
ex Atlas régional des paysages DIREN Languedoc Roussillon





Document existant : l'atlas des paysages de la région

Les dynamiques du paysage : les boisements, la forêt
ex Atlas régional des paysages DIREN Languedoc Roussillon

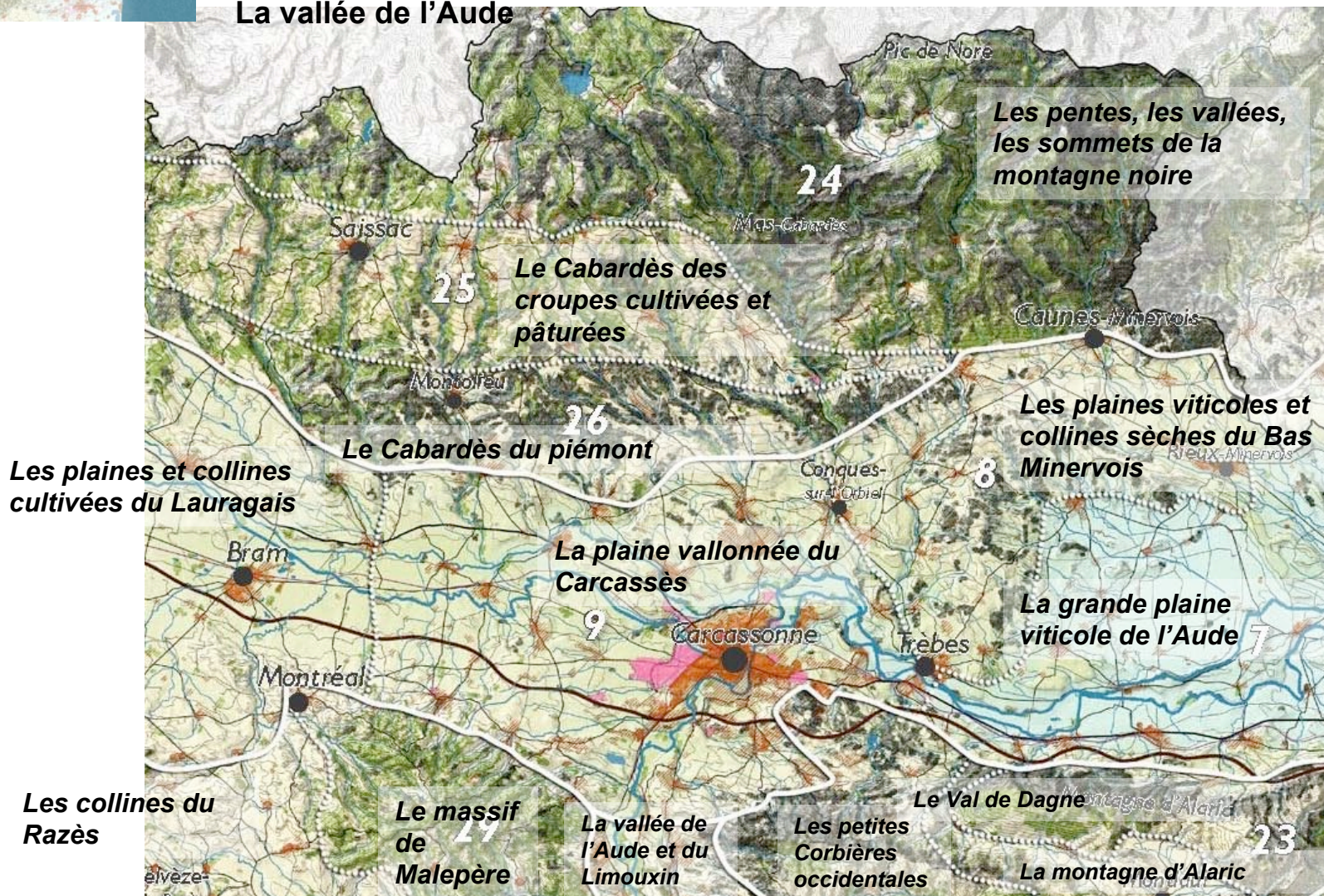




Document existant : l'atlas des paysages de la région

Les unités de paysage

- La montagne noire et le Cabardés
- Le sillon audois
- Les collines de l'ouest et du Quercorb
- Les Corbières
- La vallée de l'Aude

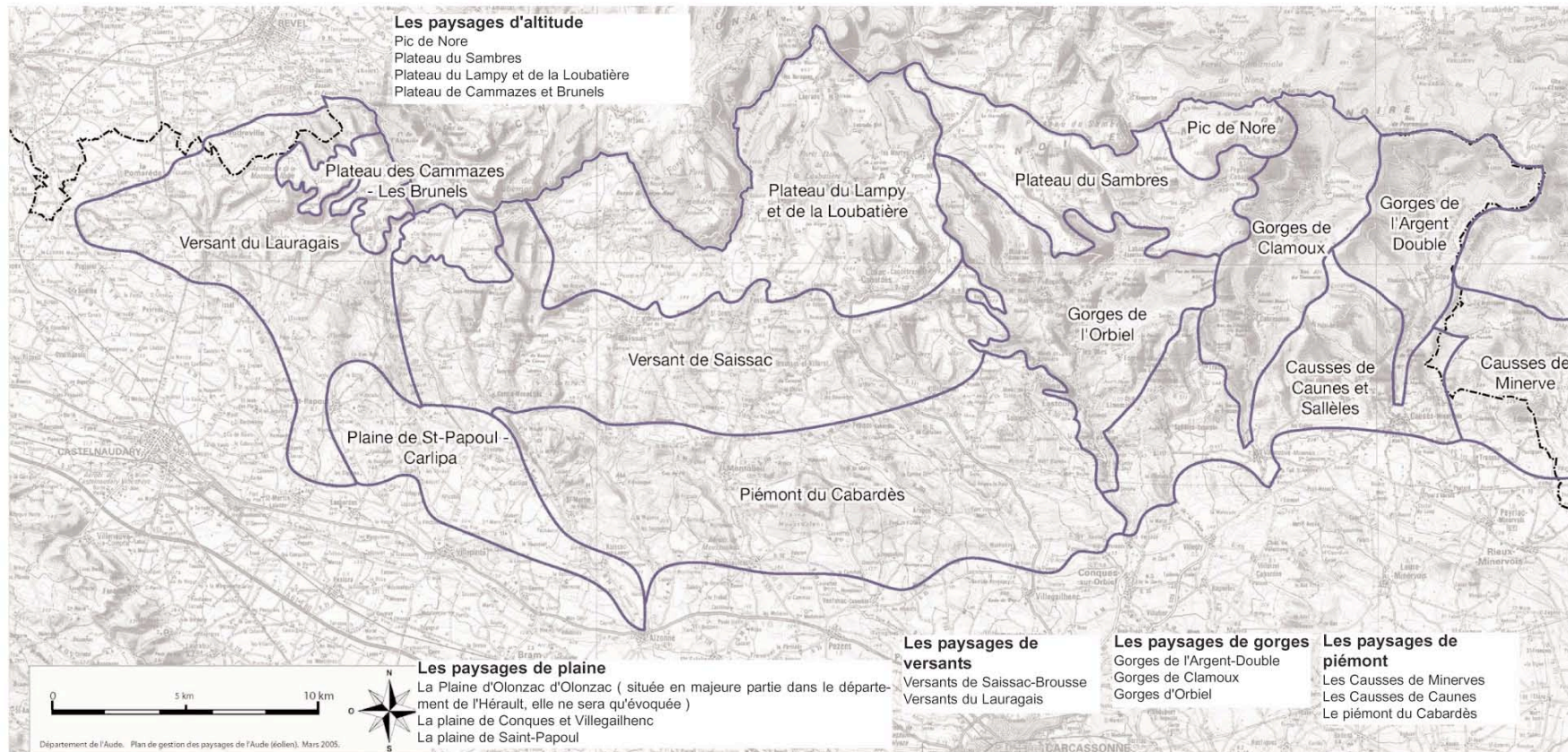


Étude existante : les unités paysagères versant montagne noire

INTEGRATION DE LA NOTION D'AMBIANCE PAYSAGERE et DEFINITION D'UNITES

PREMIERE EVALUATION DES ENJEUX PAYSAGERS VIS A VIS DE PROJETS EOLIENS

Surgissant au-dessus de la plaine audoise, tel un balcon faisant face à la chaîne pyrénéenne quelques 60 Kms plus au sud, la Masse de la Montagne Noire apparaît bien comme un fonds de scène régional incontournable. Bien qu'elle soit **géographiquement bien identifiée** et **très unitaire en perception lointaine** notamment depuis l'A61, **ses paysages présentent en fait de très nombreuses facettes**, liées elles-mêmes à de nombreux facteurs: l'exposition au soleil, mais aussi aux vents, gradient d'altitude, géologie et qualité des sols, qui ont influencé le travail de l'érosion. L'activité humaine elle-même, en tirant parti de ce potentiel naturel et de ces contraintes, a confirmé les disparités, et façonné les paysages d'aujourd'hui. Sans parler des paysages situés côté Tarn ou Hérault, **5 types d'unités paysagères ont pu être déterminés côté audois:**

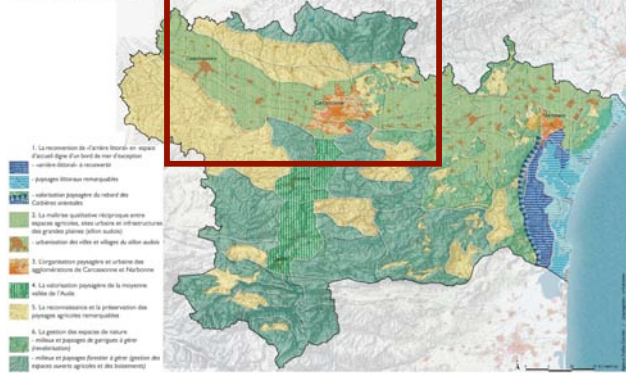


Pour chacune de ces unités, ont été évalués:

- Le rapport à la silhouette emblématique de la Montagne Noire, telle que perçue depuis la plaine audoise, et la cité de Carcassonne en particulier, ainsi que le mode de perception des crêtes sommitales et du Pic de Nore
- Les grands éléments structurants: limites visuelles, lignes de force
- Les grandes caractéristiques de l'ambiance paysagère: paysages cloisonnés ou ouverts, typologie végétale, activité humaine dominante, positionnement du bâti
- La qualité patrimoniale et la valeur paysagère
- La fréquentation touristique, sur laquelle est fondée en grande partie l'économie du massif
- La sensibilité paysagère au regard d'éventuels projets éoliens

PLAN DE GESTION DES PAYSAGES AUDOIS VIS A VIS DES PROJETS EOLIENS - PHASE 2 : EVALUATION DE LA MONTAGNE NOIRE

Atelier AKENE Paysage - Corine Corbier, Ingénieur Paysagiste - Sylvie Labat, Ingénieur Paysagiste et Paysagiste D.P.L.G. - Jean-Michel-Meyer - Géographe - 19, Allée de Lodona - 13 080 LUYNES - Tél : 04 42 60 94 37 - Akene.paysage@free.fr - Edition JUIN 2005



Document existant : l'atlas des paysages de la région

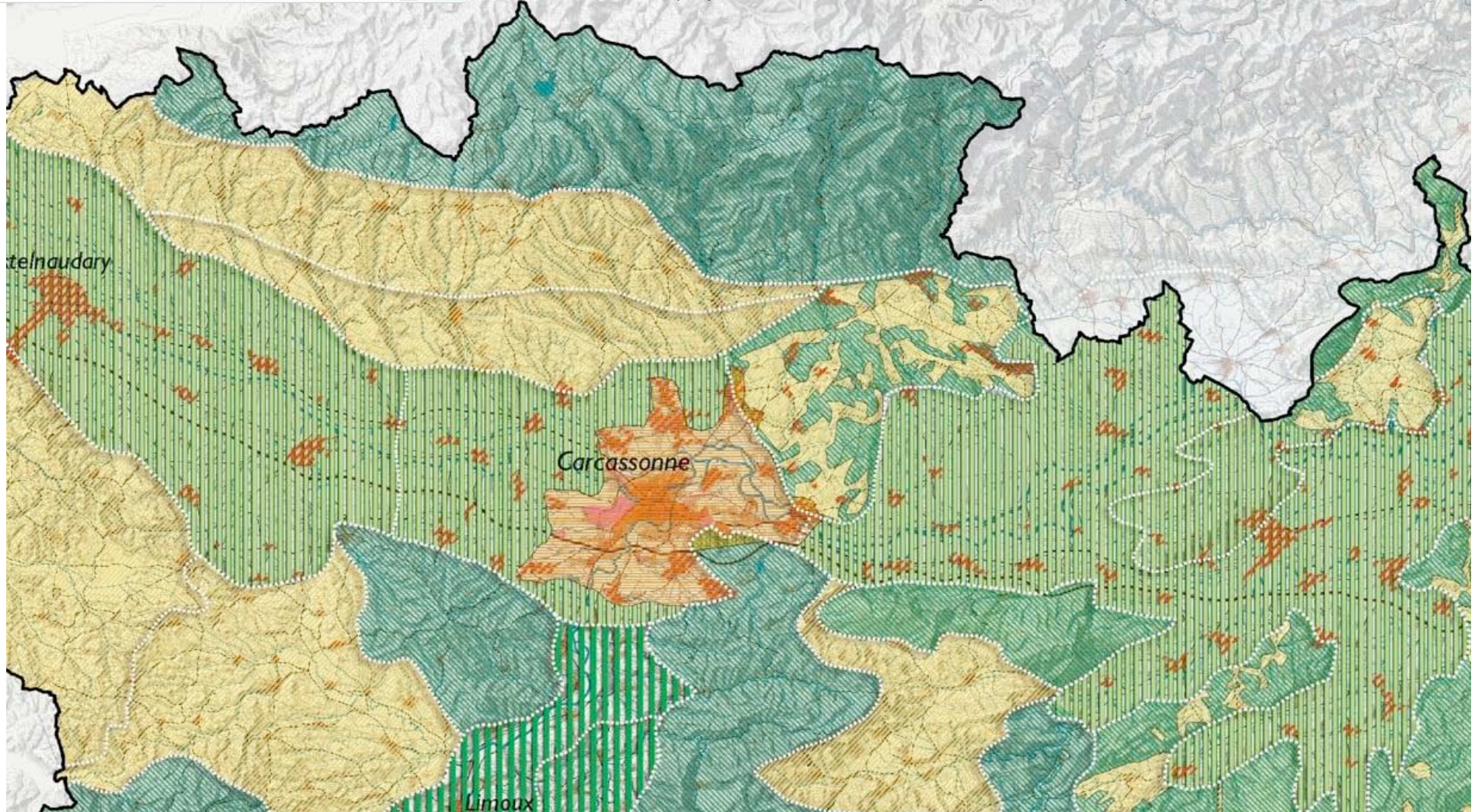
Les enjeux du paysage :

Maîtrise qualitative réciproque entre espaces agricoles, sites urbains et infrastructure du sillon audois- urbanisation des villes et villages du sillon

Valorisation paysagère de la moyenne vallée de l'Aude

Reconnaissance et préservation de paysages agricoles remarquables

Gestion des espaces de nature, revalorisation des paysages de garrigues, gestion des milieux forestiers (espaces d'ouvertures et espaces boisés)



À partir des études existantes -> charte, ZPPAUP, PLU
À partir d'un travail de terrain et d'analyse



Ils ont collaboré activement à ce projet.

Pôle intervenants secteurs administratif et consulaire :

Archives départementales - HODON Claude
CAUE (association architecte, urbaniste, architecte) - WALLET Jean-Louis
Chambre de métiers et de l'artisanat (service développement des entreprises artisanales et des territoires) - DURMIEF Myriam
Chambre de métiers et de l'artisanat et CAPES (Aude) - FRAQUES Jean-Claude
Conseil Général (services développement culturel patrimoine) - JEANJEAN Marie-Renée
DDE (Direction Départementale de l'équipement - service aménagement territoire) - BOURGENT Jérôme
Pays Carcassonnais - LAFON Valérie et RICHMIS-DELS Aude
SDAP (service départemental de l'architecture et du patrimoine) - ROBERT Christophe

Pôle intervenants fédérations métiers et secteurs professionnels :

CAPTE (Confédération de l'Artisanat et des Professions Émergentes du Bâtiment de l'Aude) - CIEBERI Henri
FAUSSEM (Association nationale des associations de sauvegarde des sites et monuments historiques) - FERRIOL Marie-Chantal
Métiers Paysannes de France - GLEDES Jean-Paul

Pôle intervenants référents :

Association « routes viticoles et montagne Nègre » - DUPONT Albert
Entrepreneurs du Gîte de Carcassonne - AUDAMIAN Richard
Régional Ginkgo - CAPERA Jean-Claude
Réseaux locaux d'habitat - ROZARH Céline

Crédits photos :

Conseil général de l'Aude, CAUE de l'Aude, Archives départementales de l'Aude, CAPTE de l'Aude, Ginkgo, Isabelle Grandin, Patrick Chavivac, Alex Fabard, Resonance communication.

Cet ouvrage a été réalisé à l'initiative de la Chambre de métiers et de l'artisanat de l'Aude.



Partenaires financiers.

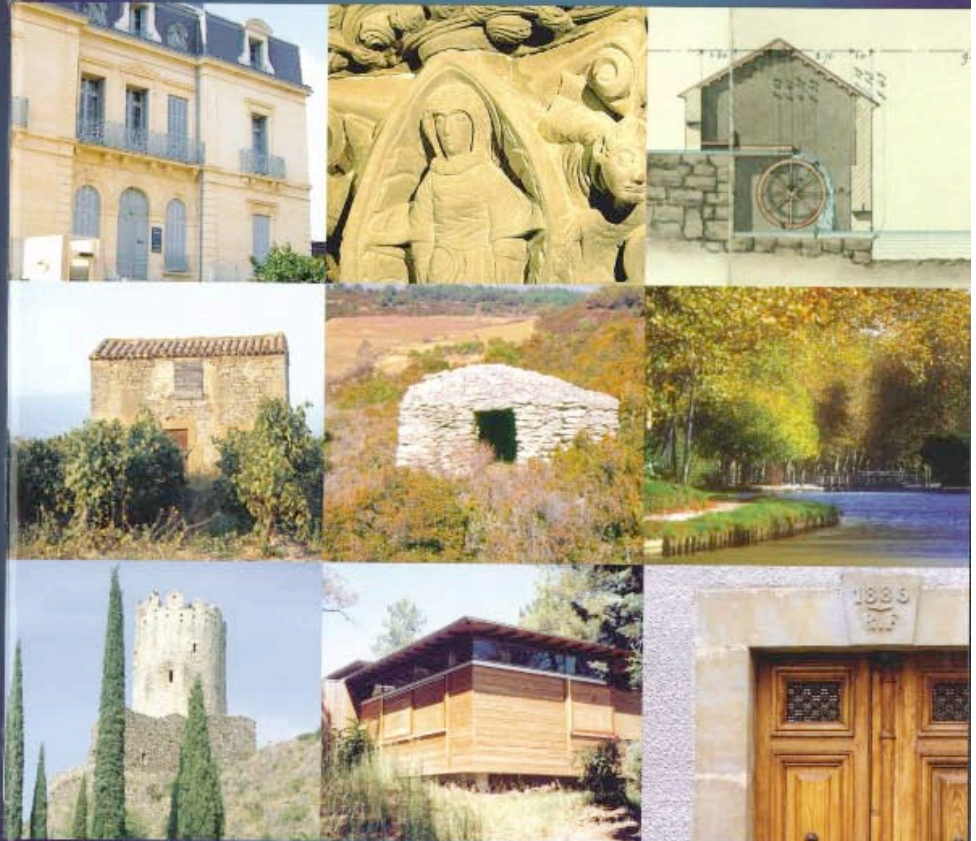


Lit Pays Carcassonnais

14, rue du 4 septembre - BP 30168 - 11004 Carcassonne Cedex
Tel. 04 68 25 73 79 - secretariat@payscarcassonnais.com - www.payscarcassonnais.com

Guide du bâti en Pays Carcassonnais

Pour un patrimoine construit, réhabilité, respectueux du paysage



Première partie : dossier d'informations pratiques

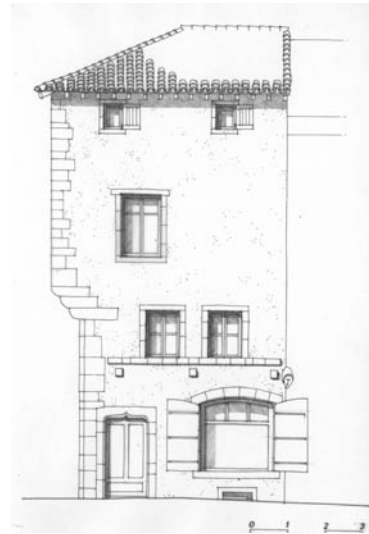


Pays Carcassonnais

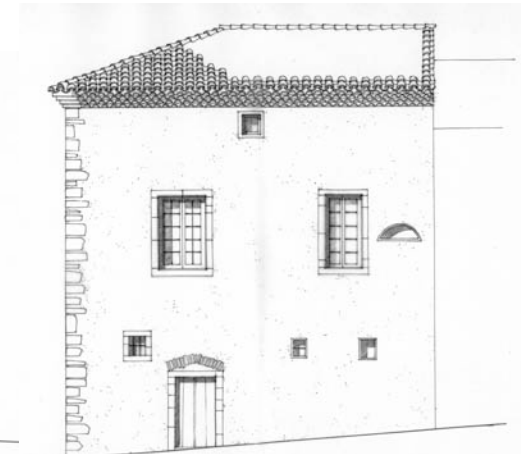
L'architecture

À partir des études existantes
-> charte, ZPPAUP, PLU
À partir d'un travail de terrain et
d'analyse

*Relevé extraits de la ZPPAUP de
Montolieu - étude Urbane*

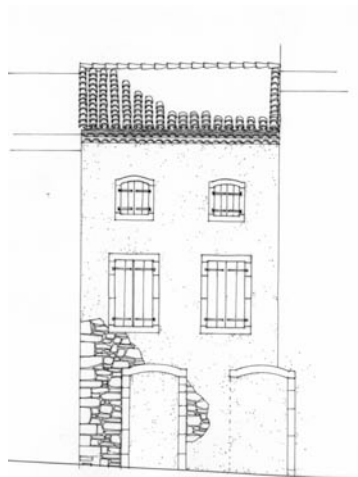


PÉRIODE MÉDIÉVALE

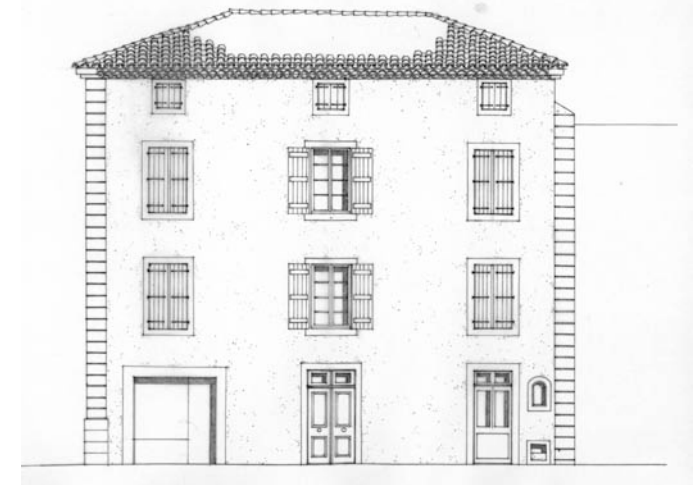


PÉRIODE CLASSIQUE

Des époques de constructions différentes



XIX° SIÈCLE

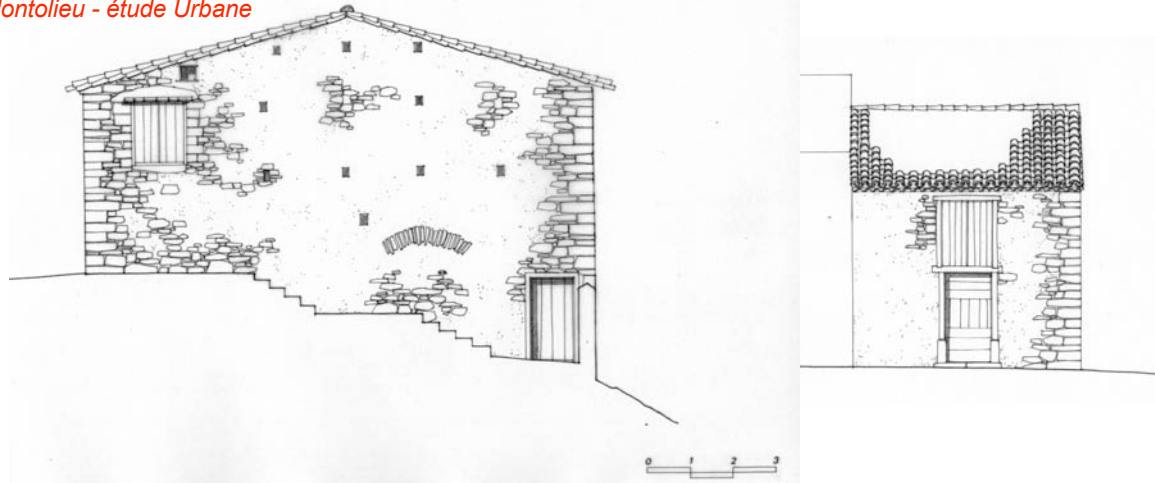


L'architecture

À partir des études
existantes -> charte,
ZPPAUP, PLU

À partir d'un travail de
terrain et d'analyse

*Relevé extraits de la ZPPAUP de
Montolieu - étude Urbane*



Mettre en avant l'art de bâtir

Période de production -> distinguer l'exceptionnel du courant

Usages -> distinguer l'habitat des autres usages

Pour repérer des ensembles cohérents



LES USAGES BERGERIES, PAILHERS, CHAIS....



L'architecture

À partir des études
existantes -> charte,
ZPPAUP, PLU
À partir d'un travail de
terrain et d'analyse

Mettre en avant l'art de bâtir pour repérer des
ensembles cohérents et des intérêts



LA CABANE DE VIGNE LA CAVE COOPÉRATIVE