



À VOS MARQUES...
Crayon en main ?
Avez-vous vu la légende ?
Repérez-vous sur le plan.
PRÊTS ?
Heure de départ :
PARTEZ !

RENDEZ-VOUS
Devant la Mairie,
3 rue du Cinsault.

1 Vous voici à la mairie de Monze. Qu'est-ce qui a été voté en Conseil Municipal le 17 septembre 1888 ? **1pt**

2 L'église St Félix de Valois des XIII^e et XV^e siècles contient 2 œuvres remarquables. Lesquelles ? et de quand datent-elles ? **4pts**

3 Où les anciens allaient-ils prier pour demander à Dieu la pluie qui leur manquait ? **1pt**

4 Situez sur ce plan de l'église les 5 éléments photographiés ci-contre en écrivant la lettre là où se trouve le détail représenté : **5pts**

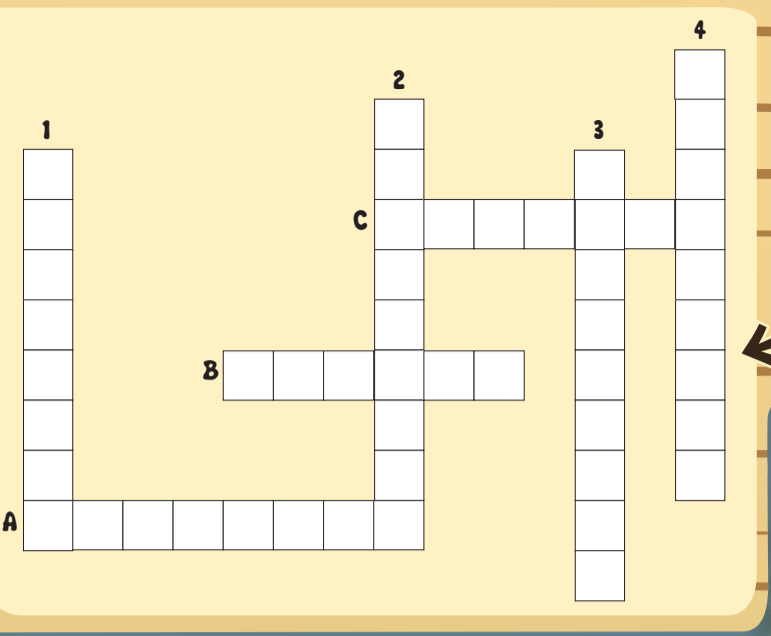


Crédits photos : Philippe Lagarde, Éditions Itinerrances, Randojeu. Remerciements à Madame Cathary pour le prêt des cartes postales anciennes.

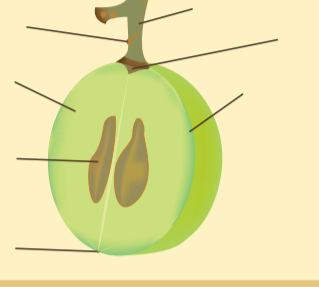
18 La vigne vit : trouvez des étapes de son développement grâce à ces mots croisés. **7pts**

A - Fécondation.
B - Variété de vigne et de raisin.
C - Entité géographique et climatique originale.

1 - Changement de coloration du grain de raisin.
2 - Accumulation de sucres et diminution de la teneur en acides organiques.
3 - Lignification des jeunes rameaux avant l'hiver.
4 - Épanouissement de la fleur.



19 Petite leçon de choses : retrouvez le nom de ce qui compose un grain de raisin. **7pts**



20 Trouvez les mots manquants dans ce texte : **4pts**

« devient roi des W en 484, il règne sur une partie de l'Espagne, sur l'Aquitaine jusqu'à la L Arién convaincu, il est intolérant vis-à-vis des c Cependant, pour donner satisfaction à la population, il promulgue "Le Bréviaire d'A", qui constitue la base du code civil de 1804. Bien qu'ayant partagé l'hydromel de l'amitié avec le roi franc C , il est tué - de la main de ce dernier, dit-on - à Vouillé près de Poitiers en Suite à quoi, ses troupes se replient ici en Septimanie ou G Méridionale réduisant considérablement le royaume W »

21 Trouvez les 2 mots manquants de cette citation : **2pts**

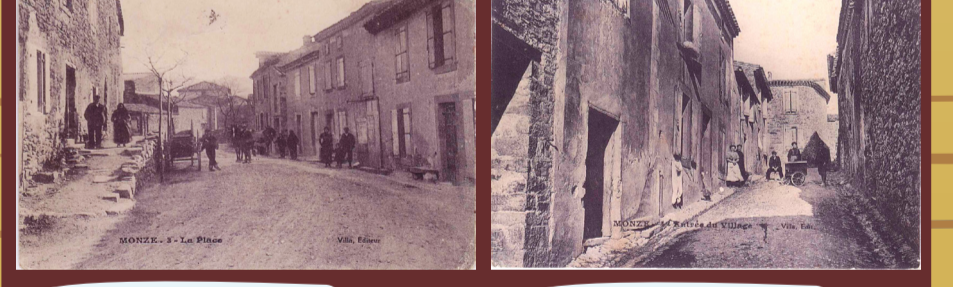
« C'est aux couleurs de la que l'on reconnaît l'originalité de la »

22 Admirez ce pont - ouvrage remarquable du XII^e siècle - devant le village et trouvez les 4 différences qui se cachent dans la photo ci-dessous (qu'il y ait de l'eau ou pas ne compte pas comme une différence) : **4pts**



23 Voici 2 cartes postales anciennes. Retrouvez pour chacune d'elles le nom de la rue qu'elles représentent. **2pts**

A : **B :**



5 Quelle est la particularité des noms de rue à Monze ? **1pt**

6 Que fait le postier chaque fois qu'il vient prendre le courrier dans la boîte aux lettres de la ville ? **1pt**

7 La porte médiévale fortifiée a été remplacée après la révolution française par une tour, quelle date y est inscrite ? **1pt**



17 Regardez bien le village de ce point de vue. Répondez par vrai ou faux : **5pts**

A - Le village s'étend dans la longueur du nord au sud. **VRAI FAUX**

B - Il est totalement entouré de vignes. **VRAI FAUX**

C - Pour vous, l'église se trouve à gauche du beffroi. **VRAI FAUX**

D - La mairie où vous avez garé votre voiture se trouve entre l'église et le beffroi. **VRAI FAUX**

E - Le cimetière et ses cyprès sont dans la partie ouest du village. **VRAI FAUX**



BRAVO, VOUS ÊTES ARRIVÉS !
Consultez maintenant les réponses et calculez votre score !

LÉGENDE
Itinéraire conseillé
18 N° de la question : étudiez le plan pour savoir où chacune se trouve
4pts Points attribués à la question
Sans indice : question qui fait appel à votre logique ou à vos connaissances
Avec indice : un ou plusieurs éléments sur le terrain vous aident à répondre



25 À quelles altitudes se situent les curiosités suivantes proches du village ? **2pts**

Le château de Miramont :
Les Bénéitiers :



16 Parmi ces 3 fleurs, laquelle est une fleur de vigne ? **1pt**



15 Comment s'appelle la discipline qui étudie la vigne et plus particulièrement ses espèces et variétés, les cépages ? **1pt**

14 Quel mystère reste à éclaircir concernant La Tour Matabine ? **1pt**

13 Quelle est l'opération la plus délicate dans la culture de la vigne ? **1pt**

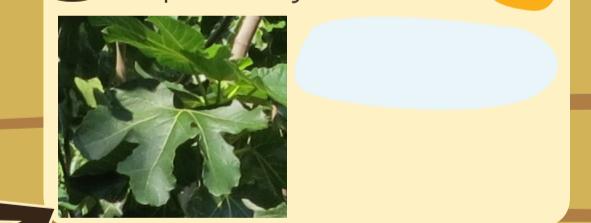
Citez 2 critères dont tient compte le vigneron : **2pts**

12 Quels sont les 5 principaux cépages de l'AOC Corbières ? **5pts**

11 Si vous voulez faire des confitures de figues, quelle espèce choisissez-vous ? **1pt**

En juillet, pour consommer en fruits frais, quelle espèce cueillerez-vous ? **1pt**

10 D'après cette photo de feuilles, de quel arbre s'agit-il ? **1pt**



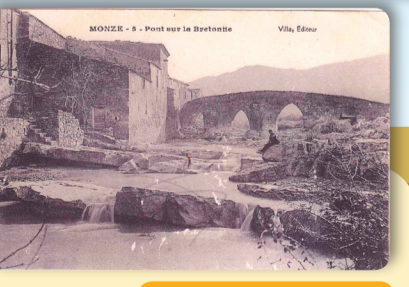
8 Répondez par vrai ou faux : **4pts**

A - Le village date de l'époque romaine, il s'appelait alors Monzius. **VRAI FAUX**

B - Ce pont remarquable enjambe l'Alaric. **VRAI FAUX**

C - Ce pont fut très emprunté au XII^e et XIII^e siècle car il se situait sur « la route de la laine ». **VRAI FAUX**

D - La Croisade des Albigeois (1209-1229) fait référence à la croisade proclamée par l'Église Catholique contre le catharisme. **VRAI FAUX**



9 Trouvez un endroit confortable pour replacer les mots au bon endroit dans le texte ci-dessous. **7pts**

12 XIX 12 15 000 XIII VIII XIX

L'abbaye de Lagrasse fondée au^e siècle connaît son apogée au^e siècle et rayonne jusqu'à Saragosse. La production de laine y est très importante, matière première pour les cardeurs, tisserands et pour les Manufactures royales du Pays Carcassonnais, cela perdurera jusqu'au^e. À Lagrasse, vers 1800, on compte encore moutons et tanneries. Les Manufactures royales de la région, au nombre de ont le monopole de la fabrication des draps du levant, produit qu'elles exportent vers l'Espagne et les pays levantins par le port de Marseille. Progressivement au^e siècle, moutons et oliviers cèdent la place à la vigne.